

14e Biennale de la danse de Lyon- Septembre 2010

ROSE DÉZIR

une certaine idée du bonheur

Défilons en 2010 avec le 8e arrondissement



MJC
SALLE
LAËNNEC
GENTON
MERMOSZ

MJC Laënnec-Mermoz | 21 rue Genton 69008 Lyon | 04 37 90 55 90
communication@mjclaennecmermoz.fr

ROSE DEZIR

C'est le nom donné au Défilé du 8ème arrondissement de la Biennale de la Danse de Lyon 2010 sur le thème de «La vie en rose». C'est un projet artistique auquel tout le monde peut participer gratuitement: habitants, usagers, associations, jeunes (à partir de 10 ans) et adultes. Cette action est portée administrativement par la MJC Laënnec-Mermoz et rassemble les compagnies Kat'çaça et Pockemon Crew, des artistes professionnels mais aussi la Mairie du 8ème arrondissement, les centres sociaux, les écoles, les collèges, les lycées, les associations d'habitants et la MJC Monplaisir .

Mettre en oeuvre un défilé dans le 8e arrondissement en 2010, après l'expérience réussie de « C'est quoi demain?» en 2008, suit la volonté de poursuivre et de développer une démarche entamée depuis déjà plusieurs années en direction de la danse dans le 8e. Le thème de notre défilé 2010 sera «Rose Dézir, une certaine idée du bonheur»: un savant mélange de rêve et d'amour, de sucré et de salé, de tango et de break dance.

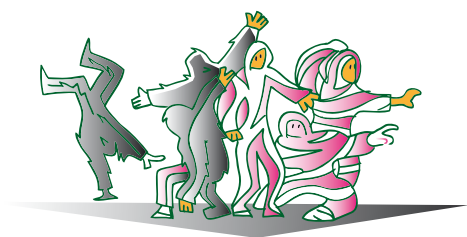
Poursuivre le pari de rassembler autour d'un projet artistique des personnes issues d'horizons différents, des personnes qui ne se seraient peut-être jamais rencontrées si le plaisir de danser ne les avaient jamais réunies. Aller encore un peu plus loin dans le défi, chercher la participation intergénérationnelle en proposant un mariage entre le hip-hop et la danse contemporaine. Mettre en avant les richesses de ce grand arrondissement qu'est le 8e et le foisonnement de ses cultures. Mixer, secouer les énergies, pour créer un défilé de la joie, de l'ouverture, de l'espoir.

Des ateliers danse, arts plastiques et fabrication de costumes sont proposés par des artistes professionnels (plasticien, costumière, chorégraphes, danseurs) dans les centres sociaux et MJC du 8ème ardt. Avec les compagnies Kat'çaça et Pockemon Crew, la MJC Laënnec-Mermoz et ses partenaires proposeront des ateliers dans différents secteurs du 8e ardt, pour aller au plus près des habitants, afin que chacun trouve sa place dans le défilé.



Pour se faire une idée, voici les différents tableaux du défilé du 8e pour la Biennale:

Eclosion des boutons de roses



Des battements de coeurs



Oh ! un Bal !



Les poupées mécaniques



Tournez, tournez manège



Des bulles de savons



MJC LAËNNEC **MERMOZ**



La MJC Laënnec-Mermoz fête ses 50 ans d'existence. L'année des 60 ans de la création des MJC, celle qui s'appelait à sa création la « MJC de l'Est » affiche une proximité forte avec ses habitants : soutien et élan d'associations, elle est aussi à l'écoute et à l'organisation de temps d'accueil intergénérationnels. Elle est le point d'appui pour de nombreuses associations pédagogiques, sociales, culturelles. Les rendez-vous dont elle agrmente les agendas ont pour objectif de contribuer au dynamisme de proximité des habitants de Mermoz et d'ouvrir le quartier au reste de l'agglomération lyonnaise. Musique, théâtre, expositions, manifestations culturelles de proximité, cinéma plein air suivent cette exigence d'ouverture et de qualité.

La danse est depuis quelques années au coeur de nombreuses actions culturelles du quartier et de la maison des jeunes de Mermoz : la proximité avec la Maison de la Danse, l'implication sur le territoire des Compagnies de Danse telles que Kat'chaça et Pockémon Crew mais aussi Acte et Propos, permettent une vraie émulation autour de cet art dans l'arrondissement.

C'est ainsi que la MJC Laënnec-Mermoz et ses partenaires proposent cette année, dans le cadre du défilé de la Biennale de la Danse, des ateliers ouverts à tout public et gratuits qui permettront à petits et grands de pouvoir participer au défilé qui représentera leur arrondissement lors de la Biennale de la Danse 2010.

www.mjclaennecmermoz.fr

04 37 90 55 90

Coordination défilé **Géraldine Lopez**

communication@mjclaennecmermoz.fr

Compagnie Kat'Chaça



Natacha Paquignon et Cathy Pose créent ensemble la Compagnie Kat'chaça en 1998.

Devenues professionnelles en 2005, elles proposent des pièces chorégraphiques originales créées collectivement ou individuellement par Natacha Paquignon.

Les créations sont diverses avec, en filigrane, l'idée de la rencontre avec les éléments (l'eau par exemple), ou les genres artistiques (danse et musique, vidéo, laser...).

Depuis 2007, la compagnie Kat'chaça travaille avec les habitants de Mermoz : d'abord sur les empreintes de vie («Rêve(à)Mermoz»), puis en 2008 sur le développement artistique et portraits de Mermoz par des jeunes («Comment tu me c'OZ ? ») ainsi que sur le défilé du 8e ardt de Lyon pour la Biennale de la danse («C'est quoi demain ? »).

En 2009, Kat'chaça porte encore plus loin la parole et l'identité multiple des habitants de Mermoz, avec la création « La maladie des plafonds », pièce chorégraphique issue de leurs témoignages. La tournée de cette pièce est en cours de construction.

www.katchaca.fr

09 52 08 96 55

diffusion/communication Maelle Baylion

maelle.baylion@katchaca.fr

POCKEMON CREW



L'histoire commence en 1996-1997 lorsque les danseurs s'entraînent dans le seul lieu qui leur est libre d'accès et sans contrainte : la rue.

Au fil du temps, ils choisissent le sol lisse du parvis de l'Opéra de Lyon pour améliorer leurs gestes et leurs techniques sous l'œil curieux des passants.

A force d'échanges, de rencontres et de réflexions, des liens se tissent entre certains danseurs et le groupe Pockemon crew se forme spontanément en 1999. C'est alors qu'ils remportent leur premier battle à Grenoble. Les années passent et sont synonymes de victoires. Courant les Battles, ils remportent de nombreux titres (le groupe est champion du monde en 2003, puis d'Europe en 2004...) et basculent dans la boîte noire du théâtre entre deux compétitions.

Les créations Sii...Si, (2002), puis C'est ça la vie !? (Biennale de la Danse de Lyon en 2006) et Gourbi (Maison de la Danse 2007) prouvent leur capacité à se saisir des outils spectaculaires du moment comme le texte, le reportage et la vidéo.

Encore plus aventureux, La Faute idéale, création 2009, déborde du cadre du hip hop pour bousculer quelques idées reçus sur les rapports féminin-masculin.

Parallèlement à leur parcours de création, les Pockemon n'oublient pas de passer le relais. Depuis deux ans, une équipe de jeunes danseurs les Smockemons, champions de France en 2008, se sont ajoutés à la troupe originelle, formant une « dream team » de vingt danseurs parés à tous les défis. »

www.pockemon-crew.com

04 69 70 82 63

administration Naïs Bédia

admin.pockemoncrew@gmail.fr

ARTISTES ASSOCIES

NEMO



Depuis 20 ans, NémO s'engage dans des actions socio-culturelles en créant des ateliers avec des habitants sur la citoyenneté, l'environnement, le racisme, l'urbanisme, etc... Il a laissé sa trace dans de nombreux quartiers de Lyon et Saint-Etienne et contribue aux décors de la Biennale de la Danse depuis 2006.

www.nemix.fr
nemo@mezcalstudio.com

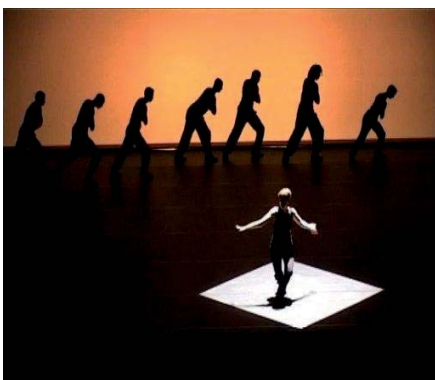
Nadine Chabannier

Nadine Chabannier réalise de nombreux costumes pour le spectacle vivant depuis 1979: Maurice Béjart, la Maison de la Danse, Belmondo dans son rôle de Cyrano, le show des Enfoirés, l'Opéra de Lyon, etc... Depuis 1998, elle participe au défilé de la Biennale de la Danse en s'associant auprès de différentes compagnies: Zanka, Acte ...



Nadine Chabannier
nadinechabannier@hotmail.com

Christophe Rudel



Membre des groupes lyonnais Meï Teï Shô et Kaoline en 2004, Christophe collabore avec Pockémon Crew lors de la création qui fera l'ouverture de la Biennale de la Danse 2006. Il sera présent cette année et prépare une composition basée sur le mélange d'univers contemporain, hip-hop et classique.

Christophe Rudel
tofsan63@gmail.com

PARTENAIRES DU DEFILE DU 8e



Centre social Mermoz
1, rue Joseph Chalier Lyon8
04 78 74 26 78
www.csmermoz.com



Centre social Laënnec
63, rue Laënnec Lyon8
04 37 90 56 05



Centre social Langlet-Santy
96, avenue Paul Santy Lyon8
04 78 01 62 04

Centre social des Etats-Unis
73, rue J. Sarrazin
04 78 74 50 29



Compagnie Kat'chaça
4 impasse Gord Lyon4
09 52 08 96 55
www.katchaca.fr



Compagnie Pockemon Crew
Opéra de Lyon / Place de la Comédie 69001 Lyon
04 69 70 82 63
www.pockemon-crew.net



Maison de la Danse
8, avenue Jean Mermoz Lyon8
04 72 78 18 18
www.maisondeladanse.com



Biennale de la Danse
3 rue du président E. Herriot
BP 1137
69203 Lyon cedex 01
www.biennale-de-lyon.org



Mairie de Lyon 8e
12 Avenue Jean Mermoz Lyon8
04 72 78 33 00



MJC Monplaisir
25, avenue des frères Lyon8
04 72 78 05 70
www.mjc-monplaisir.asso.fr

Sans oublier les Lycées Jacquard et La Mache, les Collèges Longchambon et Grignard, l'école Delorme, Zig zag, le Souffle du moulin, Forum réfugiés, Objectif image Lyon.



M J C
S A L L E
L A Ë N N E C
G E N T O N
M E R M O Z

MJC Laënnec-Mermoz

21 rue Genton 69008 Lyon

04 37 90 55 90

communication@mjclaennecmermoz.fr

www.mjclaennecmermoz.fr